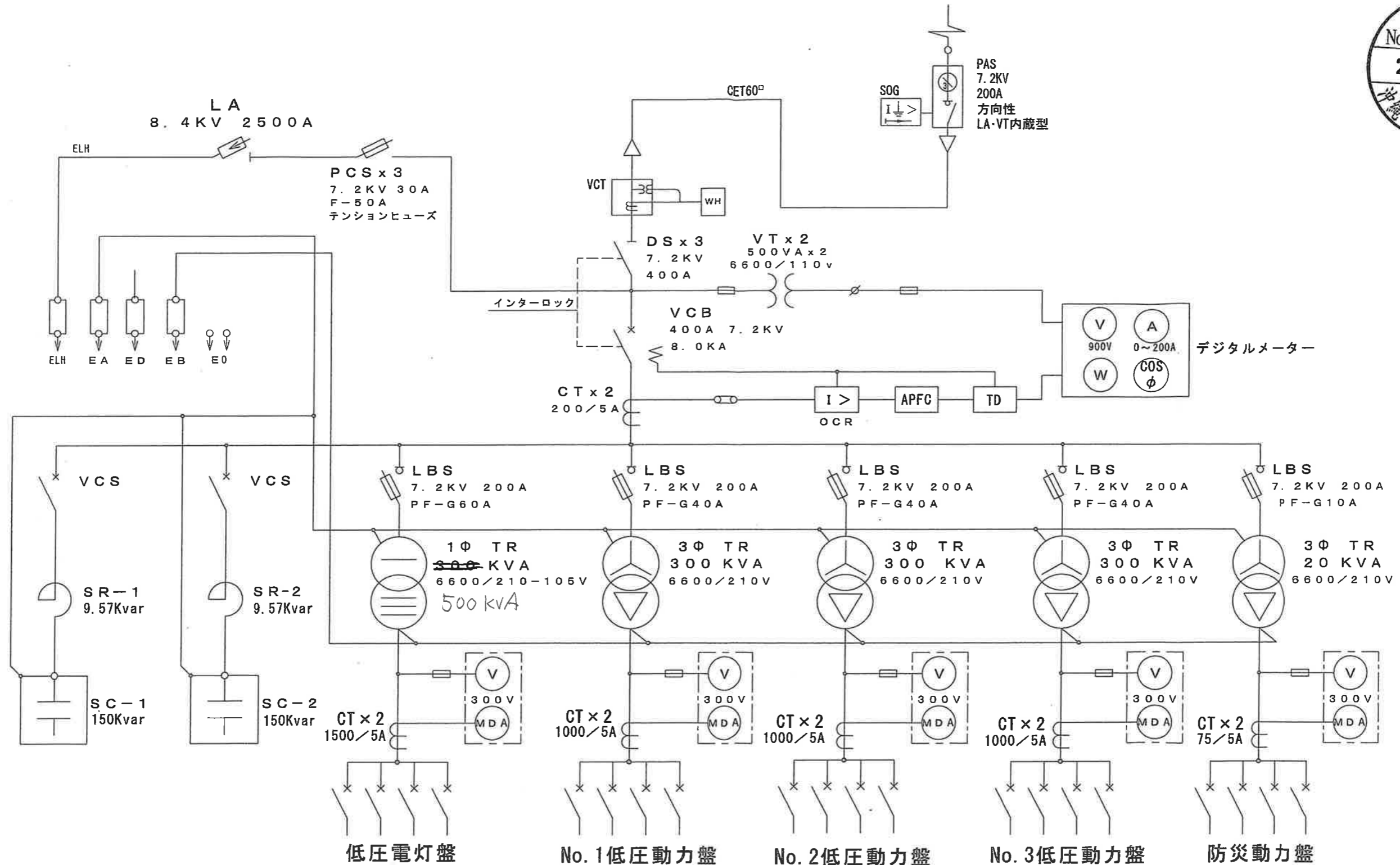


受電設備単線結線図



記載要領

1. 高圧機器の定格事項（相、電圧、容量等）を明記すること。
2. 変圧器の結線方法（Δ結線、Y結線、V結線）を明示すること。
3. 非常用発電機を設置する場合はその電源切替方法を明確にすること。
4. 図記号は原則としてJIS C 0301（電気用図記号）によること。
5. 特記事項がある場合は余白に箇条書きすること。

お客様	電気番号	画番号	家番号	枝	CD	店所	作業区	主任技術者	電気主任技術者 那覇市西3丁目8番21号 (財)沖縄電気保安協会 098-866-4946
	住所	那覇市首里崎山町4-212-1							
	契約者名	三協電気工事(株) (県立芸大)						工事業者	三協電気工事(株)
	事業所名								

沖縄電力株式会社